

# MX-6224D

مضخم صوت رقمي مزود بمزاج صوت

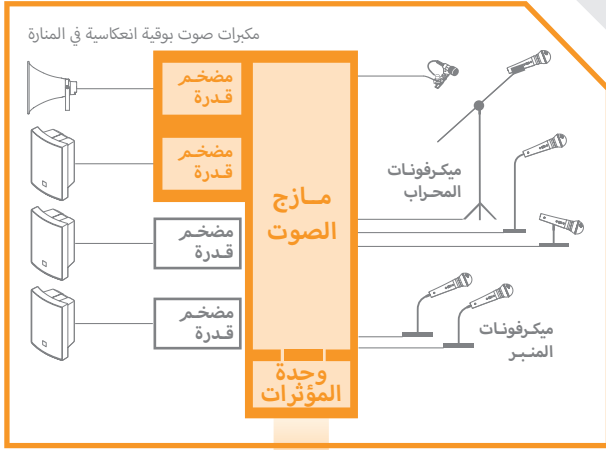
صوت  
المسجد

بسهولة فائقة  
متعة الخشوع في الصلاة



# صوت المسجد بسهولة فائقة

متعة الخشوع في الصلاة



## MX-6224D

### مضخم صوت رقمي مزود بمزاج صوت

نقدم لكم MX-6224D، أحدث مضخم صوت رقمي مزود بمزاج صوت، مصمم خصيصًا للمساجد. الجهاز مزود بمزاج صوت (DSP)، بالإضافة إلى مضخم صوت رقمي ثنائي القنوات من الفئة D. كما يتوفر أيضًا جهاز تحكم عن بعد اختياري، مما يضمن بساطة وسهولة الاستخدام. الجهاز MX-6224D هو الاختيار المثالي لمسجدك.

## جهاز متكامل



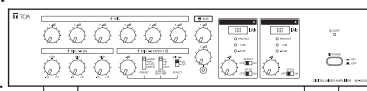
أرفف نظام الصوت

مازج الصوت

وحدة المؤثرات

مضخم الصوت

مضخم الصوت



## مدمج

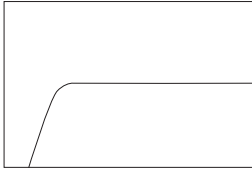


## نظام قوي وآمن

- مكبرات الصوت أقل عرضة للتلف، وذلك بفضل مرشح الترددات العالية المدمج.

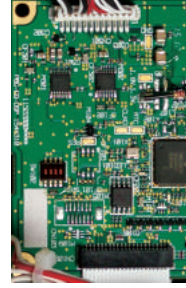


مرشح الترددات العالية



## جودة صوت فائقة

وحدات رقمية مدمجة لتضخيم الصوت ومعالجة الإشارات الرقمية (DSP)، مصممة وفقاً لأحدث التقنيات العالمية المقدمة من TOA.



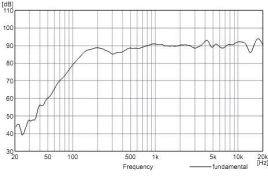
## سهولة التشغيل

بساطة التصميم، وسهولة التركيب في مساحة صغيرة. جهاز التحكم عن بعد القياسي يضمن سهولة التشغيل.

- إيكواليزر مدمج للسماعات طراز TOA BS-1030، يقلل من الارتداد الصوتي، ويضمن الحصول على صوت أكثر وضوحاً.



الاستجابة الترددية

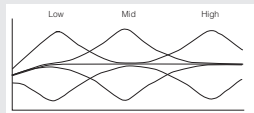


جهاز تحكم عن بعد



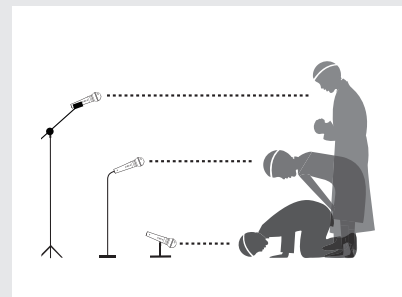
وحدة مدمجة لخلق مؤثرات الأصوات الروحانية، حتى في المساجد الصغيرة.

الإيكواليزر ثلاثي النطاق مناسب للتشغيل مع جميع مدخلات الميكروفونات.



نظراً للمسافة التي تكون بين الميكروفونات والإمام، فقد حرصنا على زيادة حساسية هذه الميكروفونات (انظر الصورة إلى اليمين).

حساسية فائقة للميكروفونات



# التوصيلات



إيكواليزر ثلاثي النطاق لجميع مدخلات الميكروفونات سهولة خفض صدى الصوت

وحدة مؤثرات رقمية للميكروفونات، المداخل ١-٤ / ١-٦ لخلق إحساس بالصدى المحيط، كما في المساجد الكبيرة



غرفة



يمكن تطبيق التأثير الرقمي على السماعات الخارجية الخاصة بالأذان أيضًا.

# صوت المسجد بسهولة فائقة

متعة الخشوع في الصلاة



جهاز تحكم عن بعد  
RC-03

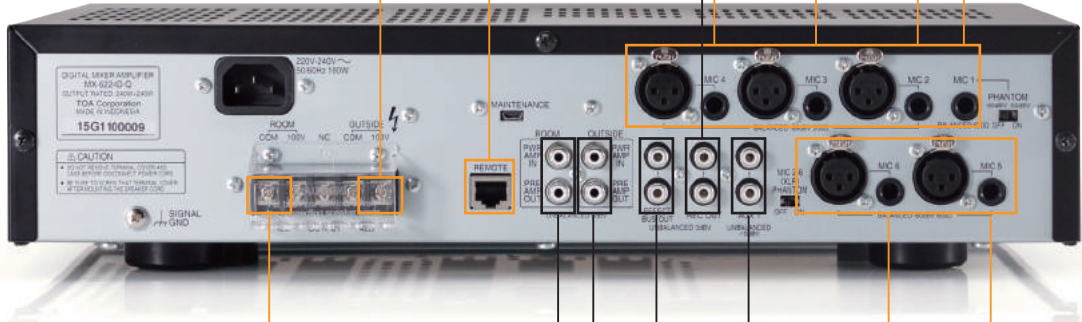
## المحراب

حساسة أكبر لميكروفونات  
المحراب.



ميكروفون الصدر

مسجل



مدخل

مخرج

وحدة مؤثرات  
خارجية



مضخم صوت إضافي



المنبر

# مضخم صوت رقمي مزود بمزاغ صوت و جهاز تحكم عن بعد



جهاز تحكم عن بعد

MX-6224D



RC-03

مزود بعدد ٢ منفذ RJ-45 لشبكات الإيثرنت.  
أقصى طول للكابل ٢٠٠ متر. يمكن توصيله بكابل  
مزود مجدول من الفئة ٥ لاستخدامات الشبكات  
المحلية.

## المواصفات الفنية

مصدر التيار	٢٢٠ فولت - ٢٤٠ فولت تيار متردد، ٦٠/٥ هرتز
خرج القدرة	٢٤٠ واط ٢ x قناة (١٠٠ فولت، ٤٢ أوم، خرج مقنن)
استهلاك التيار	١٥٠ واط (وفقًا للمعيار IEC60065)، ١٥٠ واط (عند الخرج المقنن، كلتا القنوات)
نظام التضخيم	الفتة د، خرج معزول جلفاني بلا محول
استجابة التردد	٥٠ هرتز - ٢٠ كيلو هرتز، ٢٤ ديسيبل (عند ٢٨ الخرج المقنن، الحمل المقنن، من مدخل مضخم القدرة)
التشويه	أقل من ١٪ من إجمالي التشويه التوافقي (THD) (عند ١ كيلو هرتز، ٢٨ قدرة الخرج المقننة)
تنظيم الخرج	أقل من ٢ ديسيبل، من اللاحمل إلى الحمل الكامل، (عند ١ كيلو هرتز، ٢٨ قدرة الخرج المقننة)
المدخل	الميكروفون ١: ٥٠ ديسيبل (٢٤ فولت فانتوم) / ٦٠ ديسيبل* (مع إيقاف تيار الفانتوم)، مقاومة ٦٠٠ أوم، توازن إلكتروني، مقبس هاتف بقطر ٦.٣٢ مم الميكروفونات ٢ - ٤: ٦٠ ديسيبل*، ٢٠٠ أوم، توازن إلكتروني، وصلة XLR-3-31 ومقبس هاتف بقطر ٦.٣٢ مم (بمفتاح تشغيل أحدهما) الميكروفونات ٥ - ٦: ٦٠ ديسيبل*، ٦٠٠ أوم، توازن إلكتروني، وصلة XLR-3-31 ومقبس هاتف بقطر ٦.٣٢ مم (بمفتاح تشغيل أحدهما) وصلة AUX ١: ١٠ ديسيبل*، ١٠ كيلو أوم أحادي (مونو) مختلط، غير متوازن، مقابس مسامية من نوع RCA (زوج واحد) وصلة AUX ٢: ٢٠ ديسيبل*، ١٠ كيلو أوم أحادي (مونو) مختلط، غير متوازن، مقبس صغير بقطر ٢.٥ مم (3P؛ ستريو) مدخل مضخم القدرة: صفر ديسيبل*، ١٠ كيلو أوم، غير متوازن، وصلات RCA (واحدة لكل مخرج للفرقة والخارج)
المخرج	مخرج مكبر الصوت: منطقتان، ١٠٠ فولت (٤٢ أوم)، متوازن معزول جلفاني، وصلة M4 مولية مخرج التسجيل: صفر ديسيبل*، ٢٠٠ أوم أحادي (مونو)، غير متوازن، وصلات RCA (زوج واحد) مخرج ناقل المؤثرات: صفر ديسيبل*، ٢٠٠ أوم أحادي (مونو)، غير متوازن، وصلات RCA (زوج واحد) مخرج المضخم: صفر ديسيبل*، ٢٠٠ أوم أحادي (مونو)، غير متوازن، وصلات RCA (زوج واحد) وصلة RCA (واحدة لكل مخرج للفرقة والخارج)
تيار الفانتوم	مفتاح تشغيل/إيقاف للميكروفون ١، ووصلات XLR-3-31 للميكروفونات من ٢ إلى ٦
نسبة الإشارة إلى الضجيج	٦٠ ديسيبل أو أقل (جميع مفاتيح الصوت: منخفض)
مفاتيح التحكم	٦ مفاتيح صوت للميكروفونات، ٢ مفاتيح صوت AUX، ١ مفتاح مخرج للفرقة، ١ مفتاح صوت للفرقة، ١ مفتاح مخرج للفرقة، ١ مفتاح مخرج للمؤثرات، ١ مفتاح صوت للخارج، ١ مفتاح اختيار نوع الضبط المسبق للمؤثرات (من صفر إلى ٦٠٪) من ناقل المؤثرات، ١ مفتاح اختيار نوع الضبط المسبق للمؤثرات (DOME "القبعة" / HALL "القاعة" / DELAY "تأخير" / PLATE "الصحف")، ١ مفتاح مؤثرات لاختيار حجم الغرفة/زمن التأخير (إيقاف/صغيرة/متوسطة/كبيرة)، ١ مفتاح مؤثرات لاختيار المخرج (الغرفة/الفرقة-الخارج)، ١ مفتاح مؤثرات للميكروفونين ٥ و ٦، ١ مفتاح للاكوالايزر المنخفض (٥٤ ديسيبل، ٨٠ هرتز) للميكروفونات ١ - ٦، ١ مفتاح للاكوالايزر المتوسط (١٥٤ ديسيبل، ٢٠٥ كيلو هرتز) للميكروفونات ١ - ٦، ١ مفتاح للاكوالايزر العالي (١٥٤ ديسيبل، ١٢ كيلو هرتز) للميكروفونات ١ - ٦، ١ مفتاح لإكوالايزر لمكبر الصوت (TC-631M، و BS-651M) لمخرج الخارجي، ١ مفتاح لإكوالايزر لمكبر الصوت (BS-1030B، و BS-1030W) لمخرج الغرفة، ١ مفتاح تشغيل، ١ مفتاح فانتوم للميكروفون ١، ١ مفتاح فانتوم للميكروفونات ٢ - ٦ (وصلة XLR-3-31)
لمبات البيان	لمبة بيان وضع السكون مقاييس مستوى الخرج (نقطتان)، ٢٠ ديسيبل و صفر ديسيبل للفرقة والخارج لمبات بيان الحماية لضخمات صوت الغرفة والخارج لمبات بيان مخرج للفرقة والخارج لمبة بيان مؤثرات الميكروفونات ١ - ٦
التهوئة	تبريد بالهواء الطبيعي
درجة الحرارة المحيطة	صفر إلى ٤٠ درجة مئوية
الأبعاد	٤٢٠ (العرض) x ٣٦٤.٨ x (الارتفاع) ٣٦٤.٨ (العمق) مم (١٦.٥٤ x ١٤.٣٦ x ١٤.٣٦)
طريقة التركيب	تركيب بطريقة سطح المكتب، تركيب بطريقة الأرفف مع سدادات تركيب MB-25B (اختياري)
الوزن	٦.٥ كجم (١٤.٣٢ رطل)
الشكل الخارجي	اللوحة الأمامية: ألومنيوم، أسود، أوبسيت الهيكل الخارجي: صفيحة معدنية من الصلب، طلاء خارجي أسود

\* صفر ديسيبل = ١ فولت

# صوت المسجد بسهولة فائقة

متعة الخشوع في الصلاة

## تجهيزات اختيارية

### سماعات داخلية



BS-1030 B/W

سماعات صندوقية حائطية

سماعات جهيرة انعكاسية (Bass Reflex) ثنائية الاتجاه، مزودة بمحول للمعاوقة العالية (100 فولت) بخرج مقنن 30 واط. سهولة التركيب بفضل سنادات التركيب المرفقة. متوفرة بلونين: الأسود (B)، والأبيض (W).

### ميكروفونات



DM-1300

ميكروفون أحادي الاتجاه

ديناميكي، خصائص مميزة للأداء العالي.

### مكبرات صوت خارجية



الفتة TC

مكبر صوت بوقي انعكاسي

متانة عالية، مقاومة كبيرة للحرارة، وتردد منخفض، بفضل الغشاء (الطبلة) المصنوع من مادة البوليميد، والخامات المقاومة للعوامل الجوية.

● TC-615M (10 واط / 100 فولت)

● TC-631M (30 واط / 100 فولت)

● TC-651M (50 واط / 100 فولت)



DM-1500

ميكروفون أحادي الاتجاه

ديناميكي، يتميز بالمتانة الشديدة، وانخفاض الضجيج.



وحدة الصوت الخلفية

مكبرات الصوت الانعكاسية الفتة TH

وحدة الصوت الخلفية الفتة TU

للاستخدام مع مكبرات الصوت ووحدات الصوت الخلفية.

● مكبرات الصوت الانعكاسية 660 / 650 TH

● وحدة الصوت الخلفية 631M TU (30 واط/100 فولت)

● وحدة الصوت الخلفية 651M TU (50 واط/100 فولت)



EM-410

ميكروفون الصدر

مكثف إلكتروني بنمط عالي القلبية (Hypercardioid). ضمان أفضل أداء عند التركيب على منطقة الصدر.



# تقنية يابانية عالية الجودة في المكونات والبرمجيات

## مراقبة الجودة داخل المصانع

تصنع TOA منتجاتها في مصانعها سواء في اليابان أو حول العالم. ويتم إرسال العديد من المهندسين من اليابان إلى مصانعنا في الخارج للتأكد من أن منتجاتنا تصنع بأعلى مستويات الجودة، وأنها تخضع لنظام مراقبة الجودة الصارم والمطبق في مصانعنا باليابان. كما يقوم أعضاء من قطاع مراقبة الجودة بزيارة مصانعنا في الخارج مرتين كل عام، حيث يقومون بالتفتيش على عمليات الإنتاج والتأكد من الالتزام بمعايير الجودة.

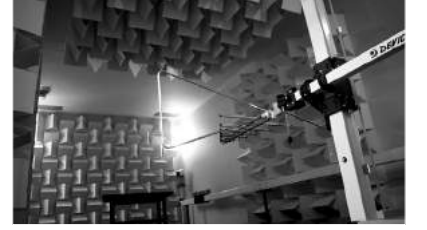
## الالتزام بالقوانين واللوائح

تقوم TOA بإجراء اختبارات بشكل مستمر للتأكد من أن منتجاتنا تتوافق مع مختلف الأنظمة والمعايير في جميع أنحاء العالم: وتشمل أنظمة السلامة UL، CE، CCC، RoHS، WEEE، EN 54، SASO، REACH، بالإضافة إلى المعايير الخاصة بكل بلد، ومعياري الأيزو ISO 9001. ونحن نفعل ذلك لكي نضمن راحة عملائنا وثقتهم عند استخدام منتجاتنا ذات الجودة العالية.



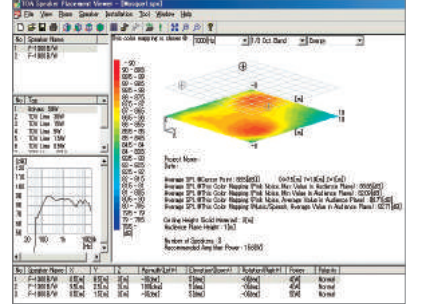
## أحدث المعدات والتجهيزات

من أجل استيفاء المتطلبات القانونية ومعايير الدول المختلفة، يجب أن تجتاز المنتجات عددًا كبيرًا من الاختبارات الصارمة. وحرصًا من TOA على تطوير منتجاتها بجودة منقطعة النظير، فقد قمنا بتركيب وتجهيز مجموعة متنوعة من مرافق اختبار المنتجات، مثل الغرف الصدى والغرف الكاتمة للصدى، وغرف اختبار التوافق الكهرومغناطيسي، فضلًا عن اختبار المنتج داخل المنشأة التي سيتم التركيب بها.



## TOA Speaker Placement Viewer: برنامج المحاكاة الصوتية

في TOA نعمل جاهدين على تحسين خدماتنا وتبادل المعلومات مع عملائنا. يوفر برنامج TOA Speaker Placement Viewer طريقة سهلة لحساب عدد السماعات التي تحتاجها كل غرفة. ويتيح البرنامج الضبط الافتراضي للمصفوفات الخطية للسماعات TOA Line Array، بالإضافة إلى سماعات مخاطبة الجمهور TOA Public Address، وسماعات ProSound.



شركة TOA  
www.toa.jp